



La "Farmacia Amica dell'Allattamento Materno".
Buone pratiche a sostegno delle madri
Associazione Nazionale "Il Melograno"
Centro informazione Maternità e Nascita



Sono possibili le buone pratiche a sostegno
dell'allattamento in farmacia?



Considerato che:

- i farmacisti sono professionisti della salute
- la farmacia garantisce ampia disponibilità di orario, facile accessibilità e fruibilità sul territorio
- i farmacisti sono i primi operatori sanitari che i genitori incontrano dopo le dimissioni dall'ospedale





l'Associazione
"Il Melograno"
nel 2007 ha ideato il
progetto
"Farmacia Amica
dell'Allattamento
Materno"



Il protocollo

FARMACIA AMICA DELL'ALLATTAMENTO MATERNO™

"Se si desidera disponibile un nuovo servizio che prevenisse un milione o più di morti infantili all'anno, e che fosse attuato solo conosci, sono, scomunicabile per laici, e non richiedesse la catena del freddo, diventerebbe immediatamente un imperativo di salute pubblica. L'allattamento al seno può fare spuntare ad altro, ma richiede una sua "catena calda" di sostegno e non dimentico nemmeno alle madri perché nessuno può rifiutare in se stesse e per nessuno loro una fan, e piuttosto la qualità del latte. Se questa catena calda si è persa nella nostra cultura, è la del latte, è questo il momento di fare qualcosa!"

Il latte causa tra 200.000.000, Lactel, 1995, tratto da "Nutrizione, riproduzione e sviluppo dello neonato in seno in Europa, Roma, 2004".

LA FARMACIA "AMICA DELL'ALLATTAMENTO MATERNO" PUÒ ESSERE UNO DEGLI ANELLI DELLA "CATENA CALDA" DI SOSTEGNO ALLE MADRI

La Farmacia "Amica dell'Allattamento Materno" si deve impegnare a:
1. aderire all'iniziativa "Farmacia Amica dell'Allattamento Materno";
2. rispettare il Codice Internazionale sulla Commercializzazione dei Sostituti del Latte Materno (C.I.M.S., 1981) e successive Revisioni;
3. essere sottoposta periodicamente ad un controllo interno per garantire il mantenimento del rispetto del Codice Internazionale e dei criteri dell'Organizzazione.

"FARMACIA AMICA DELL'ALLATTAMENTO MATERNO"

Ogni Farmacia deve:
1. avere un personale scelto nell'implementazione del latte e del bambino in linea con le linee di indirizzo del Ministero della Salute e del Codice Internazionale;
2. formare tutto il personale all'applicazione del protocollo stesso di cui segue;
3. informare tutte le donne sui benefici del latte materno e sugli svantaggi dell'alimentazione artificiale.

4. Sostiene e incoraggia le madri per iniziare e mantenere l'allattamento materno;

5. Alleva uno spazio per accogliere le madri con i loro bambini;

6. Promuove l'immagine della madre che allatta al seno ed evita di promuovere quella della madre che usa il biberone;

7. Promuove il latte della mamma alle madri i sostituti del latte materno nella loro specifica richiesta (latte per sostituire il latte materno. Il Codice Internazionale vieta: latte in polvere o liquido, di partenza, proseguimento, crescita, speciali, etc.; tutti gli alimenti e le bevande per l'alimentazione complementare, quando commercializzati e comunque rappresentati come "latte", con o senza additivi, o sostituti parzialmente o totalmente il latte materno, bebè e latticini);

8. Acquistare i sostituti del latte materno senza aderire a campagne di sconto e rifiutare qualunque offerta promozionale da consegnare alle mamme;

9. Promuove ed aderisce nella comunità iniziative e progetti in rete con altri attori sociali che sostengono l'allattamento materno.

IL MELOGRANO

CENTRO INFORMAZIONE MATERNITÀ E NASCITA

VIA CASTELLO SAN FELICE, 36 - 37120 VERONA - TEL. FAX 045.8300908 WWW.MELOGRANO.ORG • INFO@MELOGRANO.ORG



1 avere un protocollo scritto

2 formare tutto il personale





3 informare tutte le donne

4 sostenere e incoraggiare
le madri

5 allestire uno spazio
d'accoglienza





6 promuovere la cultura
dell'allattamento al seno
anche attraverso le immagini

7 consegnare i sostituti
del latte materno
solo su specifica richiesta





8 acquistare senza aderire a
campagne sconto,
e rifiutare gadgets
promozionali
da consegnare alle madri





9 promuovere nella comunità
iniziative e progetti
con gli altri attori sociali che
tutelano l'allattamento materno





Quali buone pratiche può attuare la farmacia per aderire al Codice?

- forma il personale
- non espone i sostituti del latte materno, biberon, tettarelle, ciucci sugli scaffali di libero servizio ma li consegna su specifica richiesta
- espone immagini di allattamento
- non aderisce a campagne promozionali, offerte, sconti, gadgets

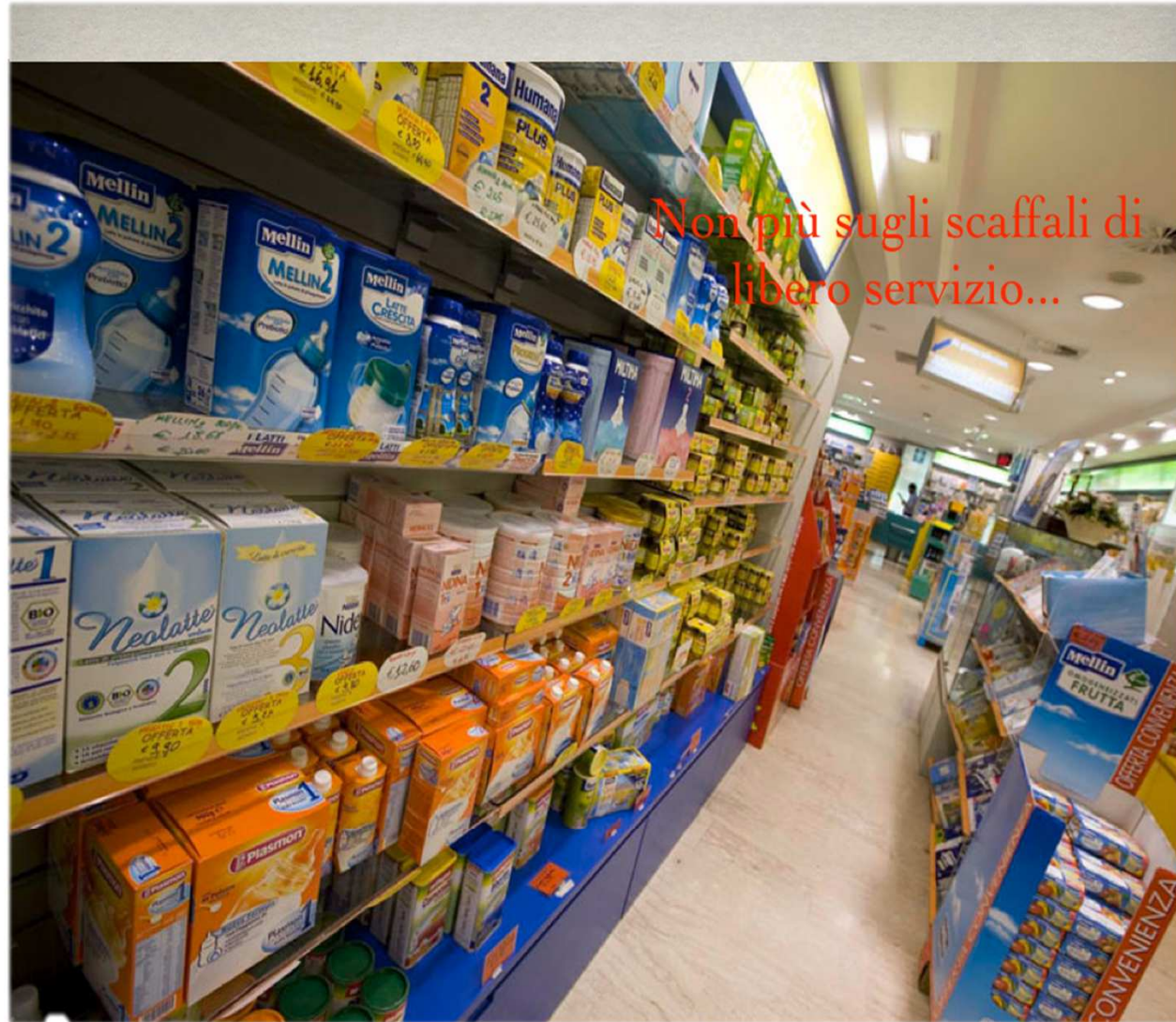


La Farmacia, istituzione
che promuove la salute,
a servizio del cittadino

può essere

uno degli anelli della
catena calda
di sostegno alle mamme





Non più sugli scaffali di
libero servizio...

CONVENIENZA



ma nel magazzino...



solo su richiesta



non così...



ma così!



non così...



ma così!

Mal di gola?
Borocillina
Dissolventa la gola
L'azione è locale
Borocillina Borocillina
Borocillina Borocillina
Borocillina Borocillina

IN CASA
MAESTRI DI CASA
PAOLA DI CASA
GIULIA DI CASA
PAOLA DI CASA
GIULIA DI CASA
PAOLA DI CASA
GIULIA DI CASA



l'accoglienza a mamme e bambini
non è un'occasione di marketing...



...ma di promozione di messaggi culturali

Festa della Mamma e del Papà
Festa del nonno e della nonna
Festa dei nonni e degli zii
mama nella mano
Illustration of a family: a mother, a father, and two children.

PASSAGGIO CULTURALE

Dalla farmacia che

alla farmacia che

ostacola:

favorisce:

dà scarsa informazione

fa formazione

vende in spazi di libero accesso

pratica la vendita veicolata

espone immagini
di marketing

espone immagini di
allattamento

dà scarso sostegno

esercita un sostegno
consapevole



*2007 progetto pilota
nella Farmacia Borgo Milano
di Verona

*2008 adesione di tutte le
farmacie comunali Assofarm
della città di Verona

*2008-2010 diffusione sul
territorio nazionale
dell'iniziativa: convegni,
conferenze, seminari,
coinvolgimento istituzionale

*20 farmacie certificate e
120 farmacisti formati

*Patrocinio di UNICEF,
Associazione Culturale
Pediatri, IBFAN



www.progettofaam.org