

FARMAVALDERA SRL

Servizi Farmaceutici e Solidali

Via del Commercio, 11

56033 Santo Pietro Belvedere - Capannoli (PI)

Tel 0587 609845 - Fax 0587 606868

email: info@farmavaldera.it

Il Consiglio di Amministrazione

Fabrizio Gallerini, *presidente*

Moreno Bertini

Massimiliano Bagnoli

Il Collegio sindacale

Lido Sartini, *presidente*

David Bacci

Marco Menicagli

La Direzione

Dr.ssa Carla Pucciarelli

I servizi garantiti da Farmavaldera srl sul territorio comunale di Capannoli:

- La Farmacia Comunale di Santo Pietro B.re, aperta con orario continuato 9.00-20.00, sabato 9.00-13.00
- La consegna domiciliare dei farmaci ad anziani e disabili che vivono soli
- Il CUP, centro unico prenotazioni in collegamento telematico con la USL
- Il trasporto sociale per anziani e disabili

Presso gli Studi Medici Comunali:

- Servizio infermieristico gratuito, un'ora al giorno dal lunedì al venerdì
- Servizio prelievi, tutti i giovedì, in convenzione con la USL
- Consultorio per la famiglia e i giovani, il venerdì dalle 18.00 alle 20.00



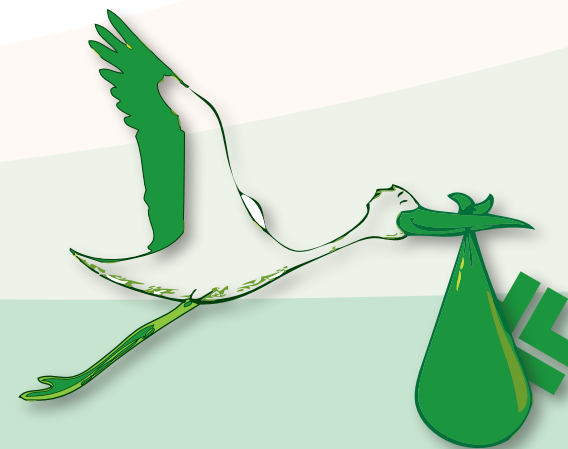
Comune di
Capannoli



Comune di
Ponsacco

Le Amministrazioni Comunali di
Capannoli e Ponsacco
annunciano la nascita di

farmavaldera
SERVIZI FARMACEUTICI E SOLIDALI



La naturale evoluzione della gestione associata

Nel 25° anniversario dell'apertura al pubblico della Farmacia Comunale di Santo Pietro B.re e a sei anni dall'attivazione della Farmacia Comunale Le Melorie a Ponsacco è stato costituito un nuovo soggetto di proprietà interamente pubblica al quale è stata affidata la gestione delle due farmacie comunali, nonché i numerosi servizi sociali già gestiti dall'Azienda Speciale per conto delle due amministrazioni. Farmavaldera srl rappresenta la naturale evoluzione di un una gestione associata che, grazie alle economie di scala e ad una gestione efficiente e attenta alle esigenze dei cittadini, ha reso possibile in questi anni lo sviluppo di tanti servizi dentro e fuori la farmacia comunale. Le risorse maturate in questi anni hanno reso possibile la realizzazione degli Studi Medici Comunali, l'attivazione del servizio infermieristico gratuito, del punto prelievi in convenzione con la USL, il Consultorio per la famiglia e i giovani, il servizio di trasporto

sociale per gli anziani e i disabili, la restituzione al Comune di Capannoli delle risorse investite nell'acquisto dei locali che ospitano la farmacia comunale. La nuova forma di gestione, dotata di un'amministrazione più snella, potrà conseguire ulteriore efficienza a vantaggio dei cittadini che hanno già avuto modo di utilizzare i nuovi servizi, il CUP, l'orario continuato, l'autodiagnosi, la riduzione dei prezzi che siamo riusciti a garantire in questi anni, grazie alle economie di scala realizzabili nella gestione e negli acquisti. Le quote di proprietà della nuova società sono state stabilite in base ad una apposita perizia di stima e attribuite per il 35% al Comune di Capannoli, per il 65% al Comune di Ponsacco. Il sistema di governo della società è improntato su un regime di pari dignità decisionale. La sede legale di Farmavaldera srl è a Santo Pietro Belvedere. Il capitale sociale è pari a 500.000 euro. L'organico attuale è costituito da 12 farmacisti. Il fatturato consolidato a fine 2007 è pari a

3.432.480 euro. Le risorse dedicate ai servizi sociali sul territorio comunale di Capannoli nel 2007 ammontano a euro 37.388.

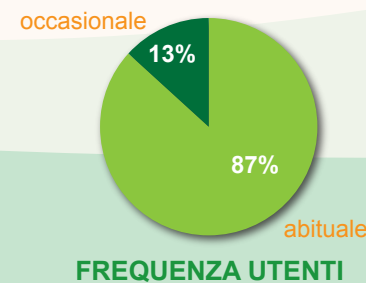
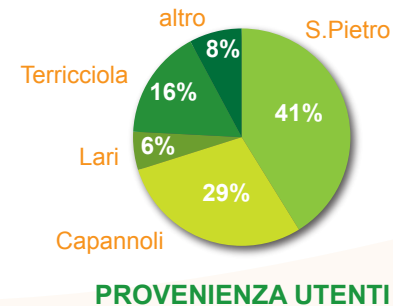


Gli obiettivi di Farmavaldera srl

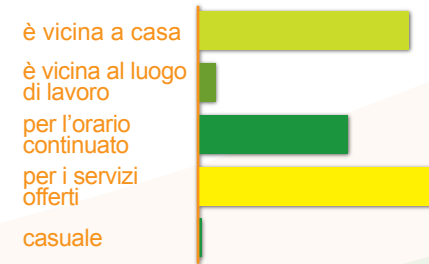
1. Offrire ai cittadini un servizio farmaceutico di qualità che risponda ad un'esigenza di professionalità, accessibilità, trasparenza e servizi aggiuntivi, il tutto da conciliare con politiche di prezzo a tutela del potere d'acquisto delle famiglie, in particolare relativamente ai prodotti per l'infanzia, la medicazione e i farmaci da automedicazione.
2. Ridistribuire le risorse economiche maturate dalla gestione delle farmacie comunali in servizi sociali destinati alle categorie più deboli.

La Farmacia Comunale di Santo Pietro Belvedere e l'indagine sul gradimento del servizio

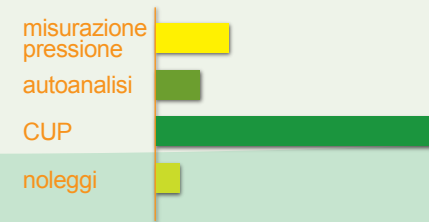
A fine febbraio sono stati distribuiti dei questionari anonimi per la rilevazione del gradimento del servizio da parte dei cittadini



che frequentano la Farmacia Comunale. Sono stati compilati 153 questionari, i cui risultati sono riassunti in alcuni grafici che qui pubblichiamo. Gli esiti dell'indagine rinnovano il gradimento dei cittadini verso i servizi forniti, come il CUP e l'orario continuato, nonché la percezione di "punto vendita con-



I MOTIVI DELLA SCELTA

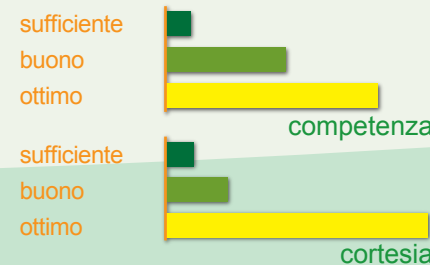


I SERVIZI PIÙ UTILIZZATI

veniente", ribadendo la validità delle scelte operate in questi anni e un invito a proseguire su questa strada. Da segnalare il bacino di utenza della farmacia comunale che come si vede dal grafico è ben più ampio del territorio di pertinenza a ulteriore conferma che la "farmacia dei servizi" piace ai cittadini.



I NOSTRI PREZZI



IL GIUDIZIO SUL PERSONALE